



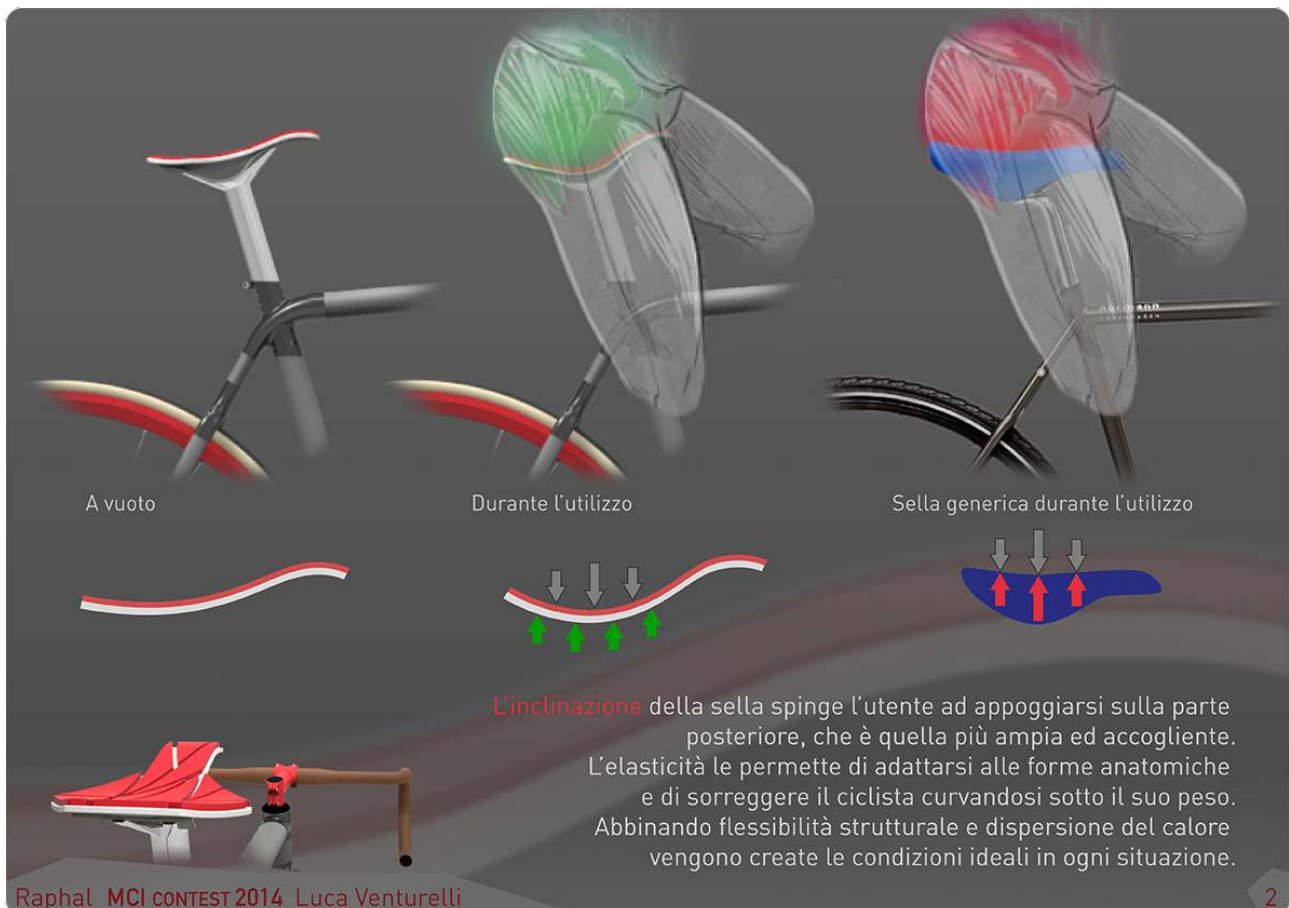
# RAPHAL

MCI CONTEST 2014

Luca Venturelli

Raphal è una sella da bicicletta progettata per essere quanto più confortevole ed essenziale possibile. Dinamicità, funzionalità e comodità sono i tre obiettivi principali di questo concept.

1



A vuoto

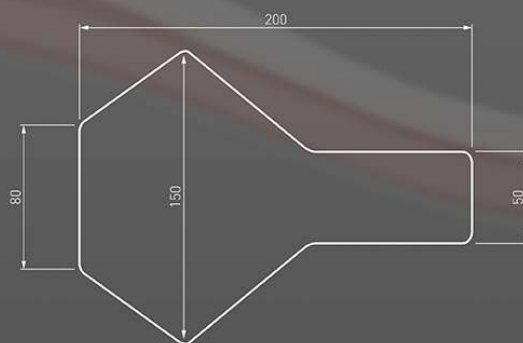
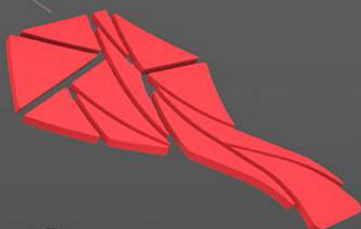
Durante l'utilizzo

Sella generica durante l'utilizzo

L'inclinazione della sella spinge l'utente ad appoggiarsi sulla parte posteriore, che è quella più ampia ed accogliente. L'elasticità le permette di adattarsi alle forme anatomiche e di sorreggere il ciclista curvandosi sotto il suo peso. Abbinando flessibilità strutturale e dispersione del calore vengono create le condizioni ideali in ogni situazione.

2

L'imbottitura, in poliuretano Thermofresh®  
permette di ottenere condizioni termiche  
favorevoli dissipando il calore in eccesso.



L'anima principale è ottenuta da una lastra termoformata  
di PMMA Starkryl®.  
Alcune scanalature passanti permettono  
una migliore aerazione della sella.

